

LRQ e a Sustentabilidade no Campus USP São Carlos



Laboratório de Resíduos Químicos
Campus São Carlos

Dra. Maria Cecília H. T. Cavalheiro
Química Responsável pelo LRQ/USP São Carlos
e USP Recicla do Campus





Laboratório de Resíduos Químicos

Universidade de São Paulo - São Carlos, SP

Campus São Carlos USP

- Laboratório
- Atividades
- Retirada de Resíduos
- Produtos a Disposição
- Rotulagem
- Eventos
- Contato



Laboratório de Resíduos Químicos
Campus São Carlos

O Laboratório de Resíduos Químicos, LRQ, trata os resíduos gerados em diversos laboratórios de forma a torná-los não agressivos ao meio ambiente ou mesmo matéria prima recuperada. Conheça nossas seções:

Laboratório

Conheça nossa história, infra-estrutura e localização.

Atividades

Informe-se de nossos procedimentos e formas de tratamento.

Retirada de Resíduos

Solicite o tratamento ou retirada de resíduos a serem tratados.

Rotulagem

Aprenda como etiquetar e rotular corretamente resíduos e produtos.

Eventos

Saiba mais a respeito de eventos promovidos ou divulgados pelo LRQ.

Contato

Entre em contato com o LRQ utilizando algum dos meios disponíveis.



Solicitação para Retirada de Resíduos (passo 1)

Seja Bem Vindo ao novo sistema de solicitação para retirada de resíduos pelo Laboratório de Resíduos Químicos.

Preencha o formulário abaixo de acordo com suas necessidades.

ATENÇÃO: serão retirados SOMENTE os resíduos aqui listados, sem exceção, e desde que o formulário esteja corretamente preenchido.

Qualquer dúvida, acesse nossa ajuda on-line ou entre em contato conosco pelo telefone 3373-9199 ou pelo e-mail residuos@sc.usp.br.

Agradecemos por sua colaboração.

Dados da Solicitação

Usuário:	<input type="text"/>
E-mail:	<input type="text"/>
Telefone:	<input type="text"/>
Procedência:	Selecione o Setor Solicitante: <input type="button" value="v"/>
Responsável pelo Setor Solicitante:	<input type="text"/>
Nº de Diferentes Tipos de Resíduos:	Quantidade <input type="button" value="v"/> Para mais de 30 tipos, favor enviar mais de uma solicitação.

Clique para obter ajuda.

Site melhor visualizado em 800x600 pixels.

http://www.ccsc.usp.br/residuos/admin/

Arquivo Editar Exibir Favoritos Ferramentas Ajuda

AVG Pesquisar Segura Do Not Track Clima Facebook

Favoritos LRQ - Área Administrativa

Internet 100% PT

Laboratório de Resíduos Químicos
Área Administrativa - Acesso Restrito

Alterar - Solicitação feita em: 26 / 08 / 2013 - 16:44, ID=1238

Voltar **Inserir Nova Solic.** **Restaurar Valores Iniciais** **ALTERAR SOLICITAÇÃO!**

Usuário:
Marília Peret

E-Mail:
mperet@iqsc.usp.br

Telefone:
738104/8248/8652

Procedência:
IQSC - Outros

Responsável:
André Luiz Meleiro Porto

Status: PENDENTE! **Volume Total (Litros):** CALCULAR!

Observações:
Solventes para recuperação. Laboratório de Biocatálise (Campus 2).

Resíduo 1:
Resíduo Principal: Acetato de etila
Volume (mL) : 15000

O Que Gerenciar?



**PQs fora de uso em
almoxarifados**



Resíduos químicos

Ativo ambiental



PQs excedentes nos laboratórios

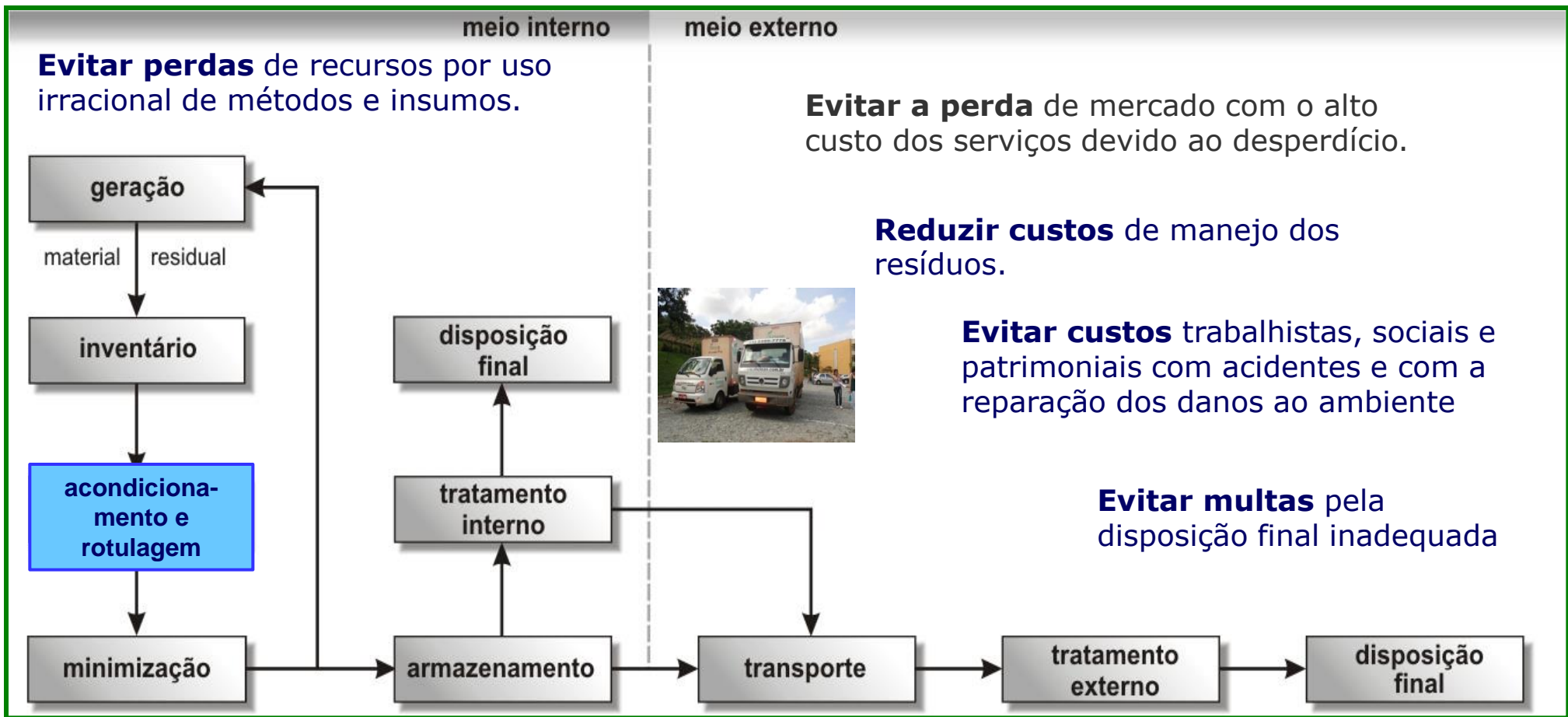
Passivo ambiental



Frascos vazios de PQs

Pra que Gerenciar?

Razões Econômicas e Ambientais



Como Gerenciar?



Minimizar Resíduos e Planejar Novos Experimentos

No início de novos trabalhos, deve-se fazer as seguintes indagações:

- O experimento vai produzir um resíduo perigoso agudo ?
- Há possibilidade de substituir um reagente (ou solvente) perigoso por outro menos nocivo ou de disposição final mais fácil ?
- É possível substituir o método convencional por outro menos perigoso ?
- Os materiais residuais poderão ser recuperados ou reciclados p/ reuso ?
- Os materiais poderão ser destruídos por procedimentos internos usuais ?
- Estou fazendo previsão de custos e prazos para o manejo dos materiais ?

Realizar a Segregação dos Resíduos Químicos

Viabilizar o reaproveitamento dos resíduos

Viabilizar o descarte dos resíduos não perigosos e o tratamento dos resíduos perigosos



EMBALAGENS



ak.en.alibat

ROTULAGEM

- ✓ **A etiqueta deve ser colocada no frasco antes mesmo do produto;**
- ✓ **Não abreviar nomes;**
- ✓ **Não colocar fórmulas;**
- ✓ **Colocar todas as informações que achar necessárias;**
- ✓ **Não se esqueça da data!**

COMO ROTULAR



COMO FAZER





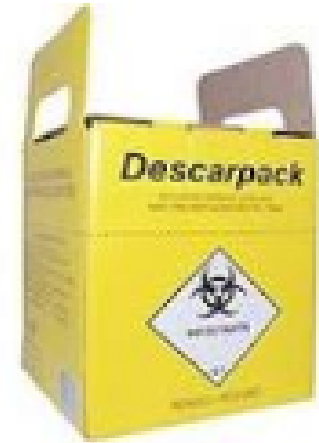
PRODUTO QUÍMICO
Produto Principal:
Produtos Secundários:
Usuário:
Procedência:
Data:

LABORATORIO DE RESIDUOS QUIMICOS



COMO NÃO FAZER





R\$ 5,40
MedicalLage

ARMAZENAMENTO INADEQUADO aumenta Risco de Acidentes



Mercúrio Líquido



Resíduos Domiciliares coleta seletiva

“USP Recicla: incentivando as mãos da Universidade
a participar da coleta seletiva e as mentes a repensar o consumo.”

PAPÉIS

sulfites
jornais
papéis
papéis colorido
papéis de presente
revistas



Deposite papéis em
caixas ou cestos do USP Recicla.

RECICLÁVEIS

PLÁSTICOS
embalagens em geral
vasilhas e tampas
tubos de PVC

METAIS
latas de alumínio e aço
embalagens de marmitas,
filas, arames e pregos
chapas e caixoneiras

VIDROS*
garrafas -
recipientes de shampoos, cosméticos,
medicamentos e produtos de limpeza
vidros não contaminados
caixas protegidas

OUTROS
embalagens longa vida



Coloque seus recicláveis limpos e secos
nos coletores laranja.

* Encaminhe lâmpadas fluorescentes para
descontaminação e reciclagem.
Contate a Comissão USP Recicla de sua Unidade.

NÃO RECICLÁVEIS

guardanapos e lenços de papel
embalagens sujas
esponjas de aço
canos
espelhos e vidros planos
cerâmicas e porcelanas
isopores
madeiras
papéis carbono e plastificado
espumas
plásticos aluminizados
materiais orgânicos**



Os materiais não recicláveis
serão retirados pela Prefeitura Municipal
e encaminhados para aterros sanitários.

** Materiais orgânicos podem ser compostados.

Resíduos Domiciliares







Geração estimada: 6 t/dia

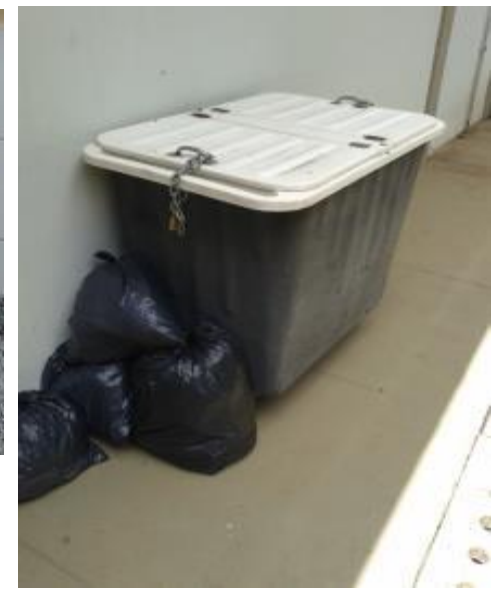




Resíduos de Serviços de Saúde

Identificação e Classificação dos Resíduos

-  ■ Grupo "A" – Biológicos
-   ■ Grupo "B" – Químicos
-  ■ Grupo "C" – Radioativos
-  ■ Grupo "D" – Comuns
-  ■ Grupo "E" – Perfuro cortantes



(Resolução RDC ANVISA nº 306/04)

**LRQ
E
USP Recicla**

Resíduos Químicos

Pilhas e Baterias

Lâmpadas

Recicláveis

Identificação e separação dos resíduos

Tratamento e recuperação de acordo com suas características

Disposição final

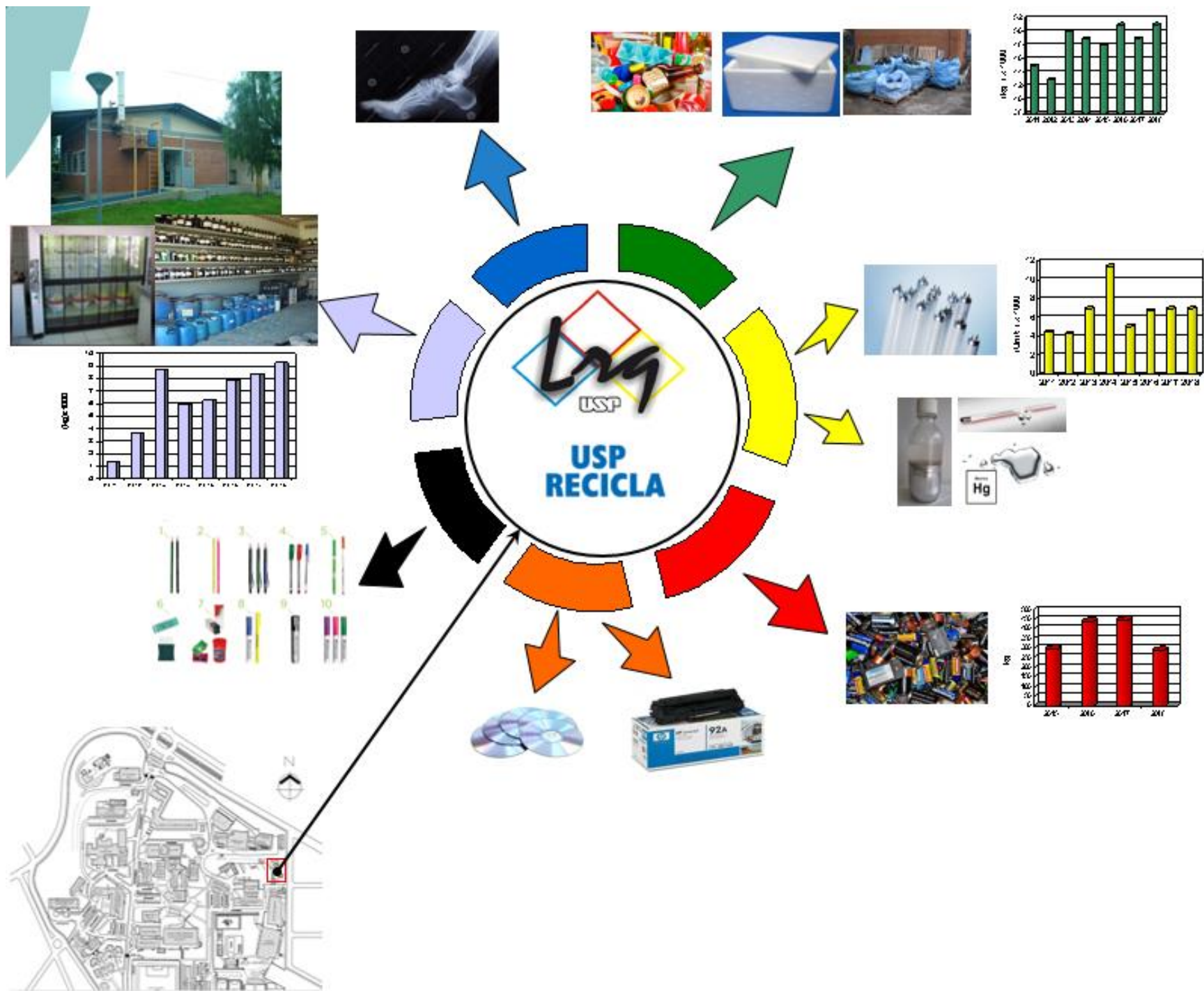
Cada unidade faz o recolhimento e encaminha para o LRQ

Cada unidade faz o recolhimento das queimadas e encaminha para o LRQ

As unidades encaminham o resíduo reciclável para o galpão do USP Recicla

Encaminha para Empresa Certificada

O material reciclável é retirado pela cooperativa Municipal





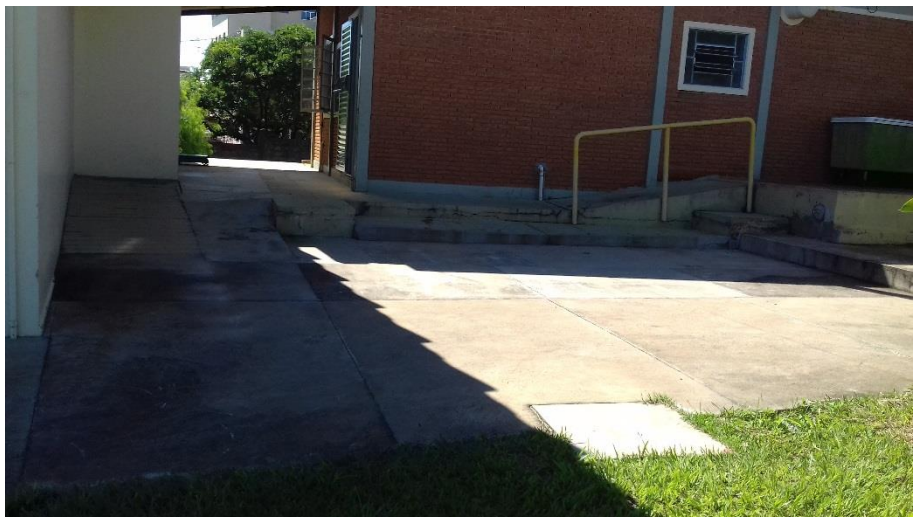
Laboratório de Resíduos Químicos
Campus São Carlos



Números do Campus USP São Carlos (ano)

Recicláveis	48 toneladas
Lixo comum	250 toneladas
Lâmpadas	~8.000 unidades
Químicos	~10 toneladas
Pilhas e baterias	~ 300 kg
Vidros	~2 toneladas









Laboratório de Resíduos Químicos
Campus São Carlos



Resíduo Químico
Não jogue pelo ralo!



OBRIGADA PELA ATENÇÃO !!



ceciliac@sc.usp.br

residuos@sc.usp.br

Rio Tietê inunda cidade no interior de SP e cobre ruas com 'mar de lixo'

Imagem mostra grande quantidade de garrafas pet no Parque das Lavras, em Saito (SP). Na noite de terça-feira (11), vazão do rio estava em 1.250 metros cúbicos de água por segundo.

Por G1 Sorocaba e Jundiaí

11/02/2020 17h00 - Atualizado há 5 dias





Organograma USP Recicla

